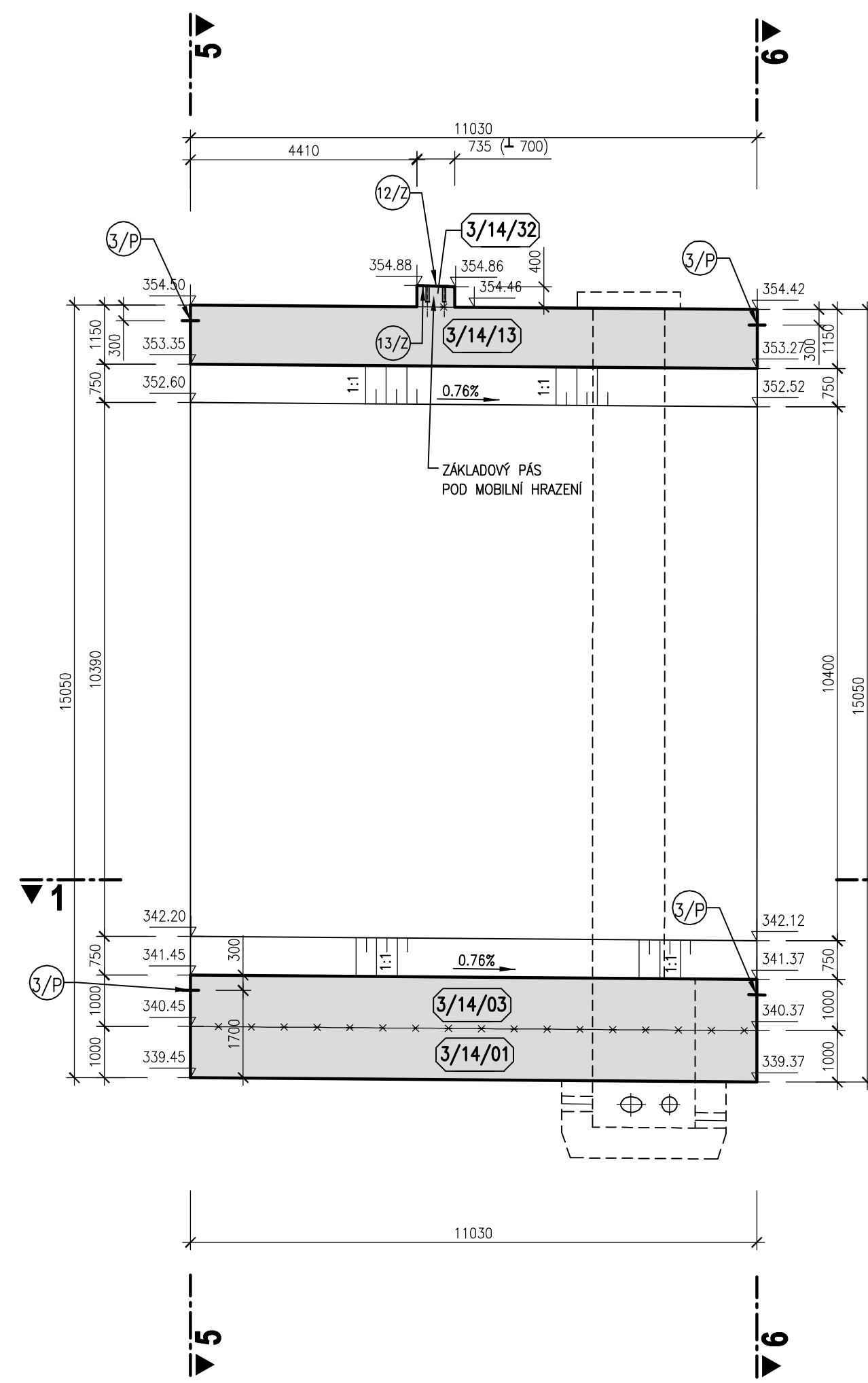
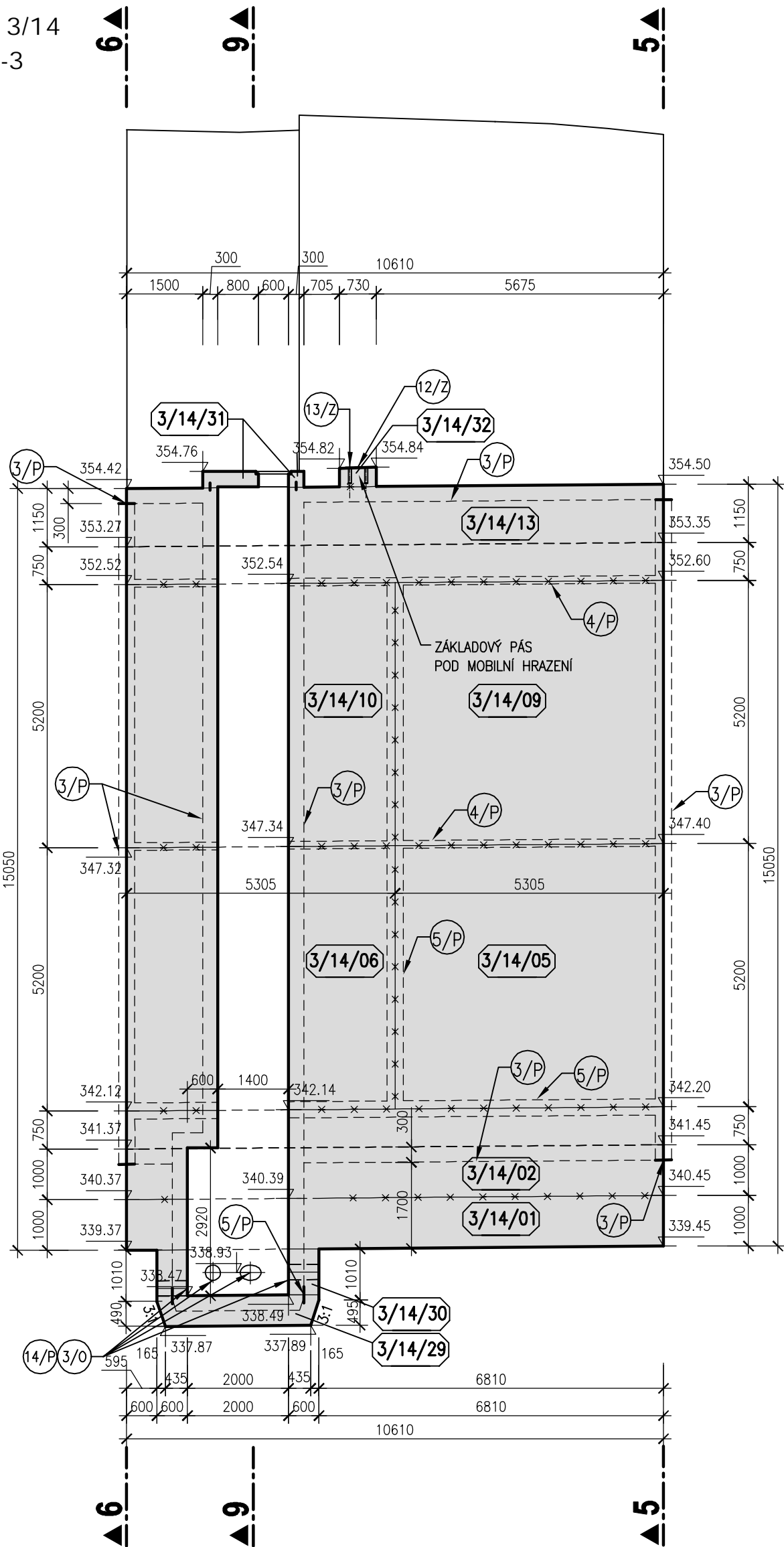


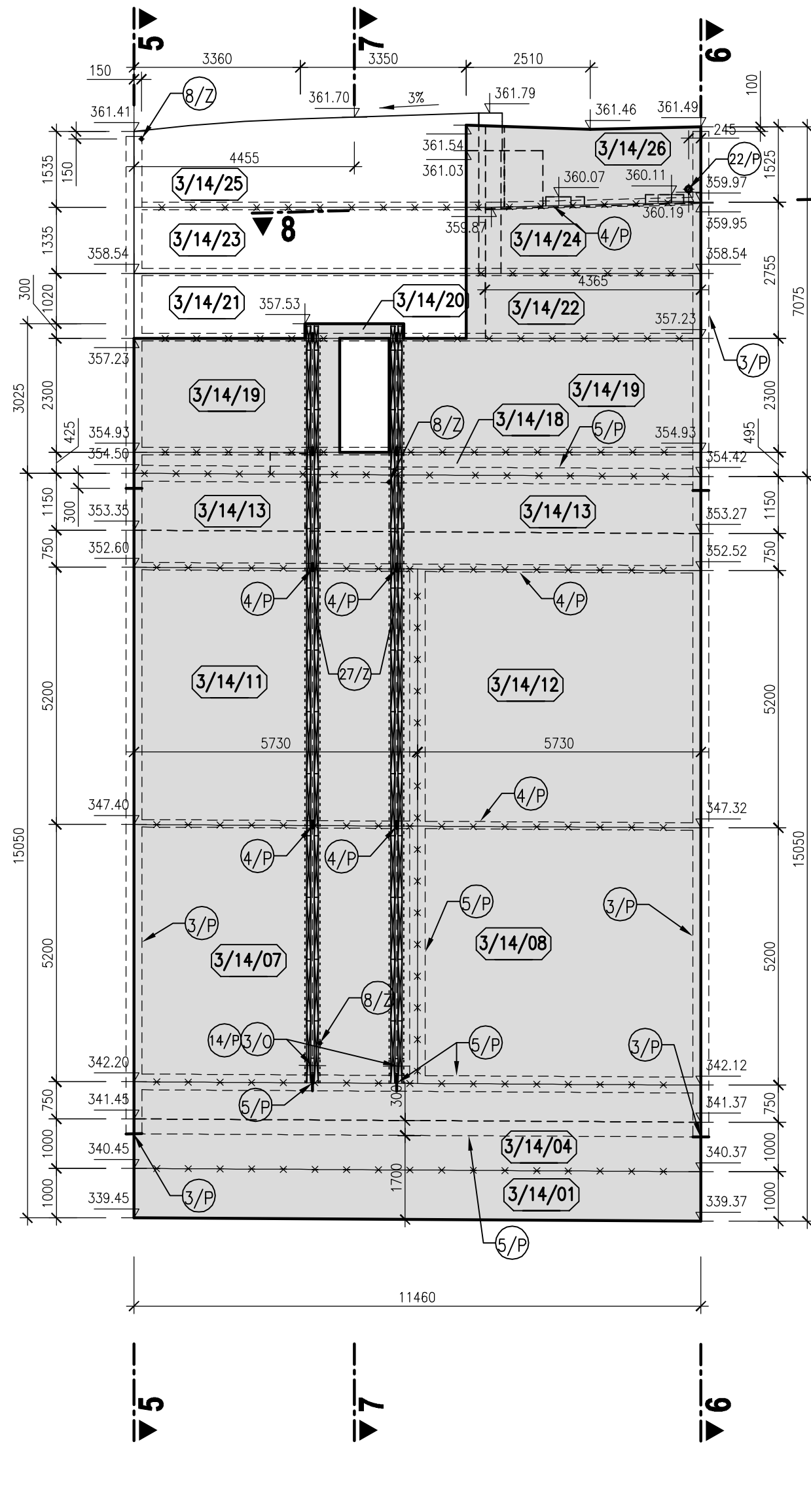
BLOK 3/14
ŘEZ 2-2
M 1:100



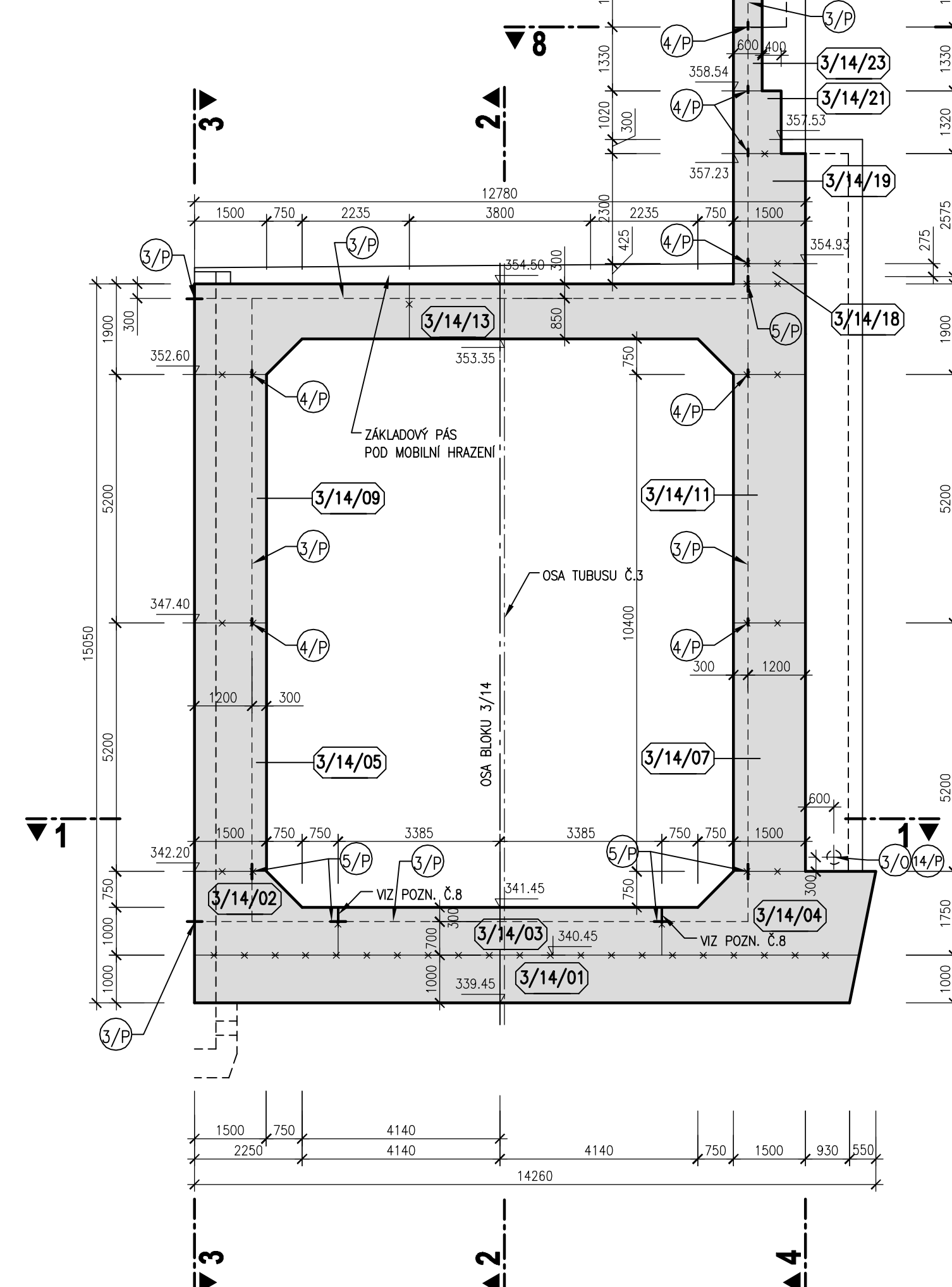
BLOK 3/14
ŘEZ 3-3
M 1:100



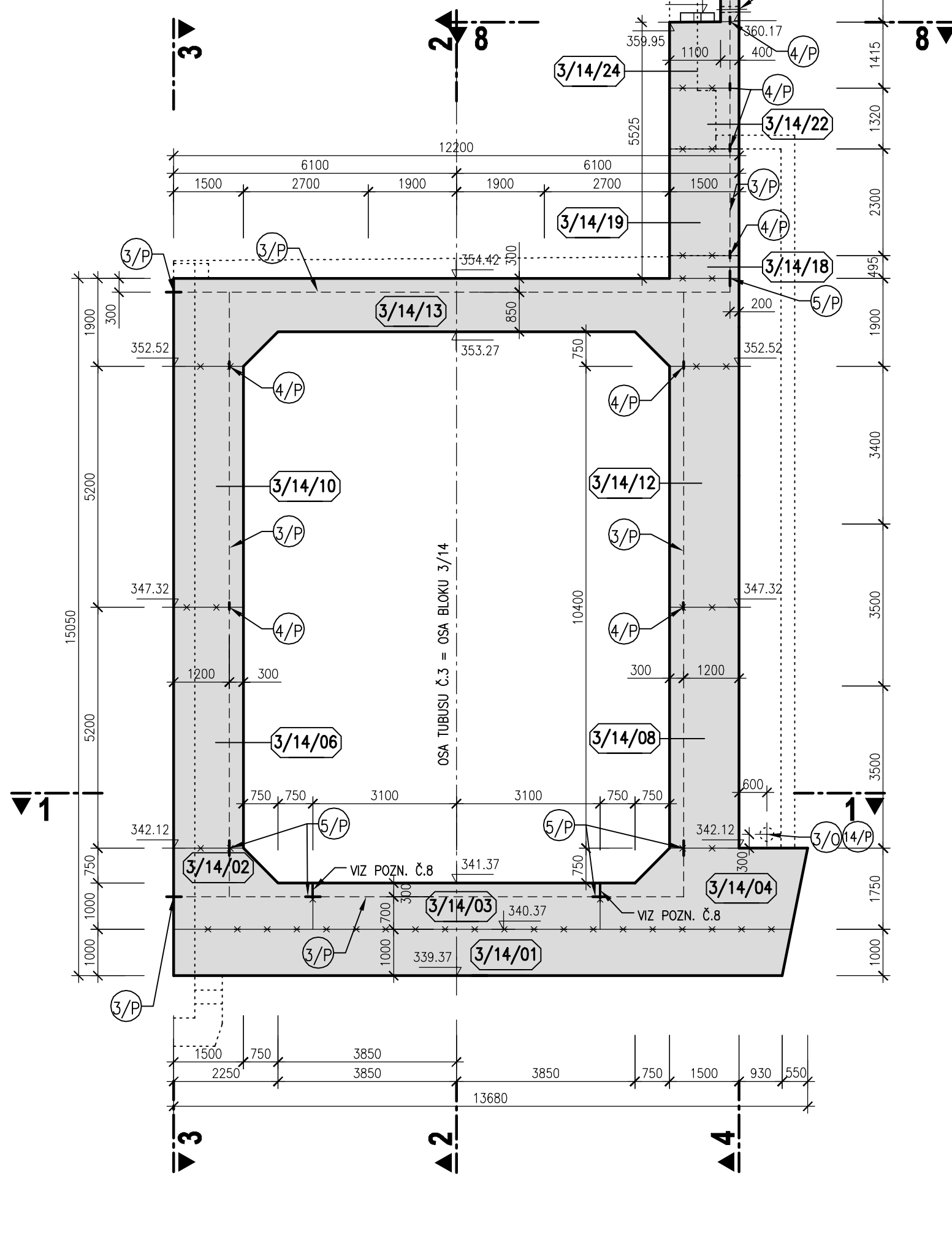
BLOK 3/14
ŘEZ 4-4
M 1:100



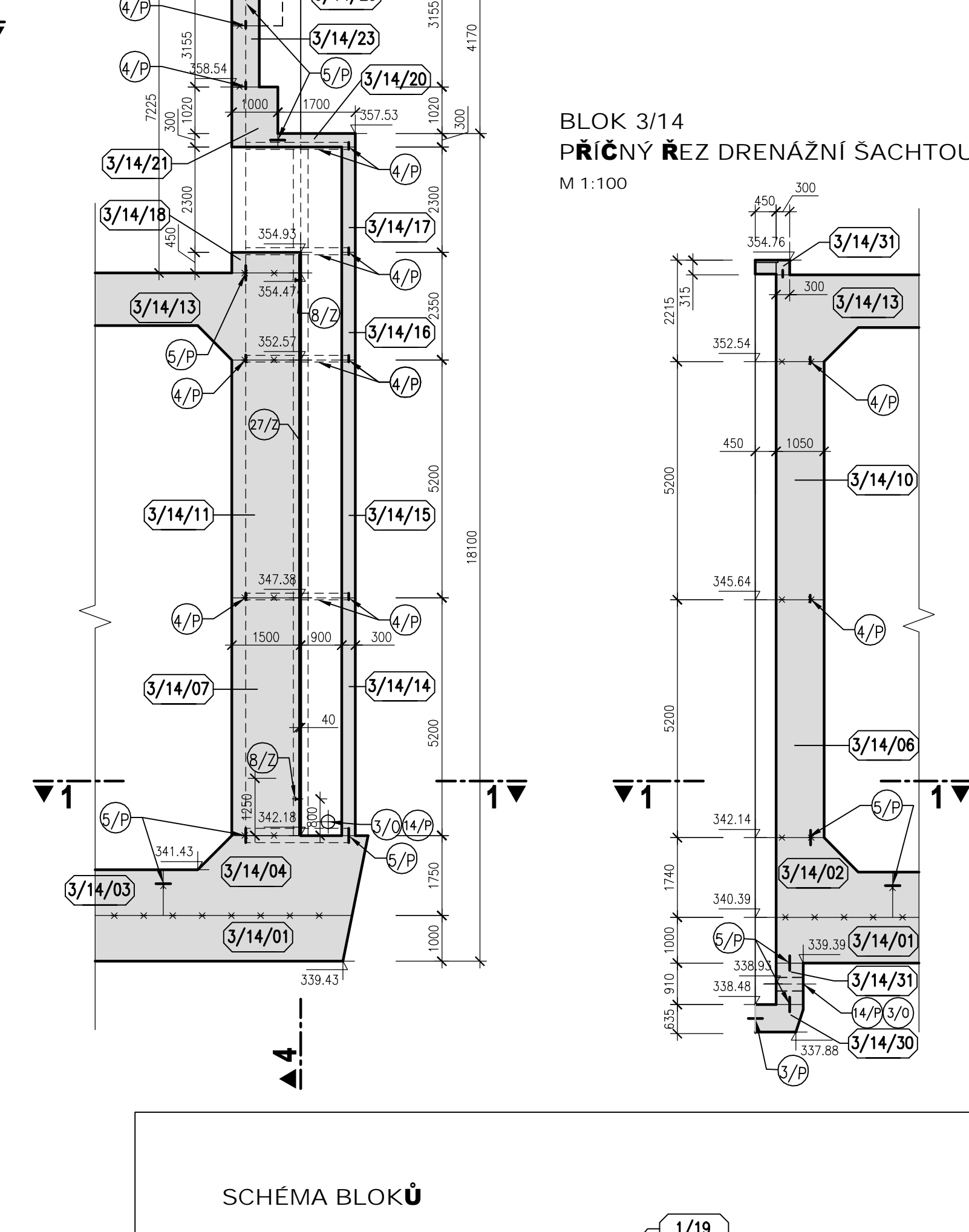
BLOK 3/14
ŘEZ 5-5
M 1:100



BLOK 3/14
ŘEZ 6-6
M 1:100

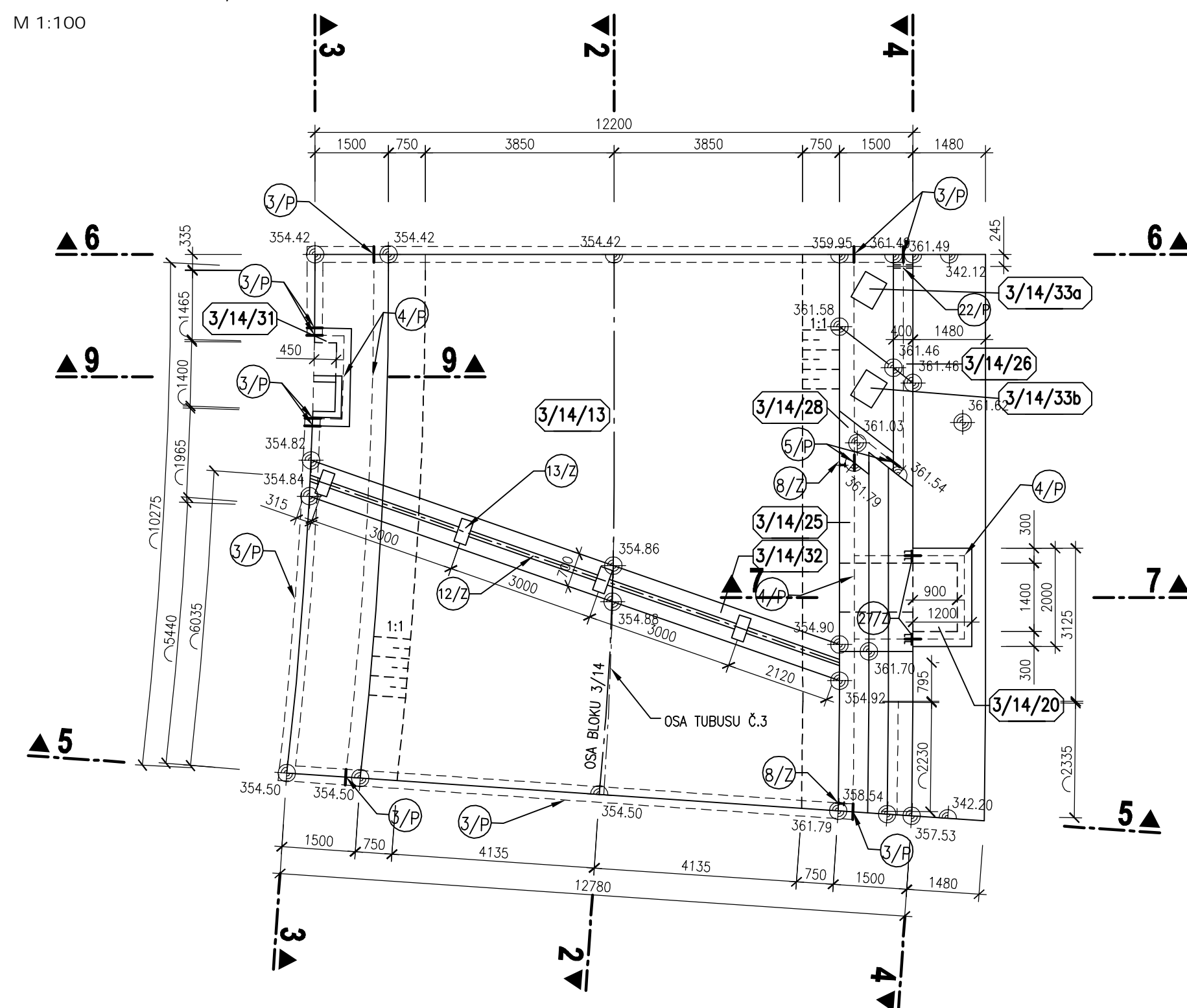


BLOK 3/14
ŘEZ 7-7
M 1:100

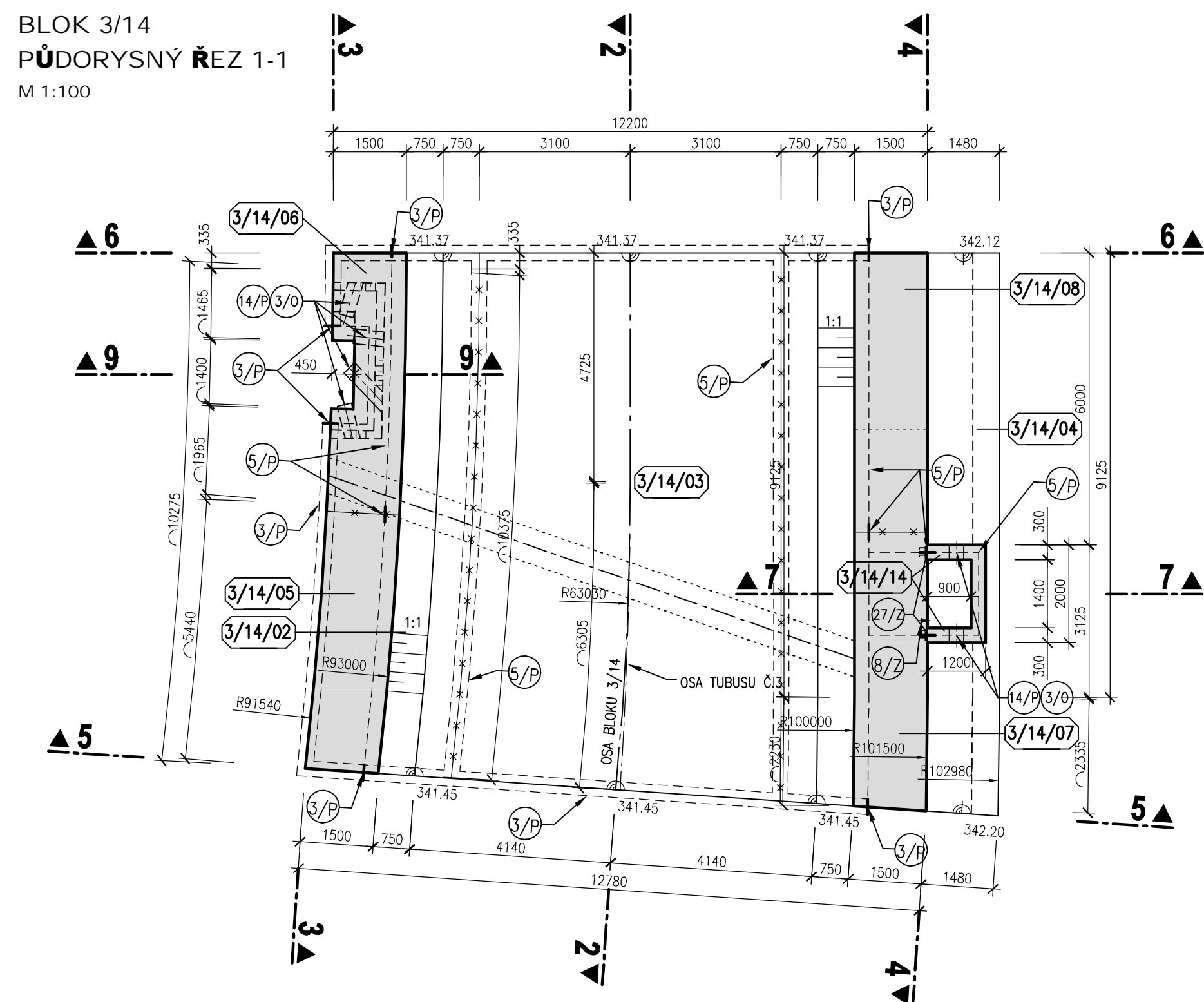


BLOK 3/14
PŘÍČNÝ ŘEZ DRENÁŽNÍ ŠACHTOU 9-9
M 1:100

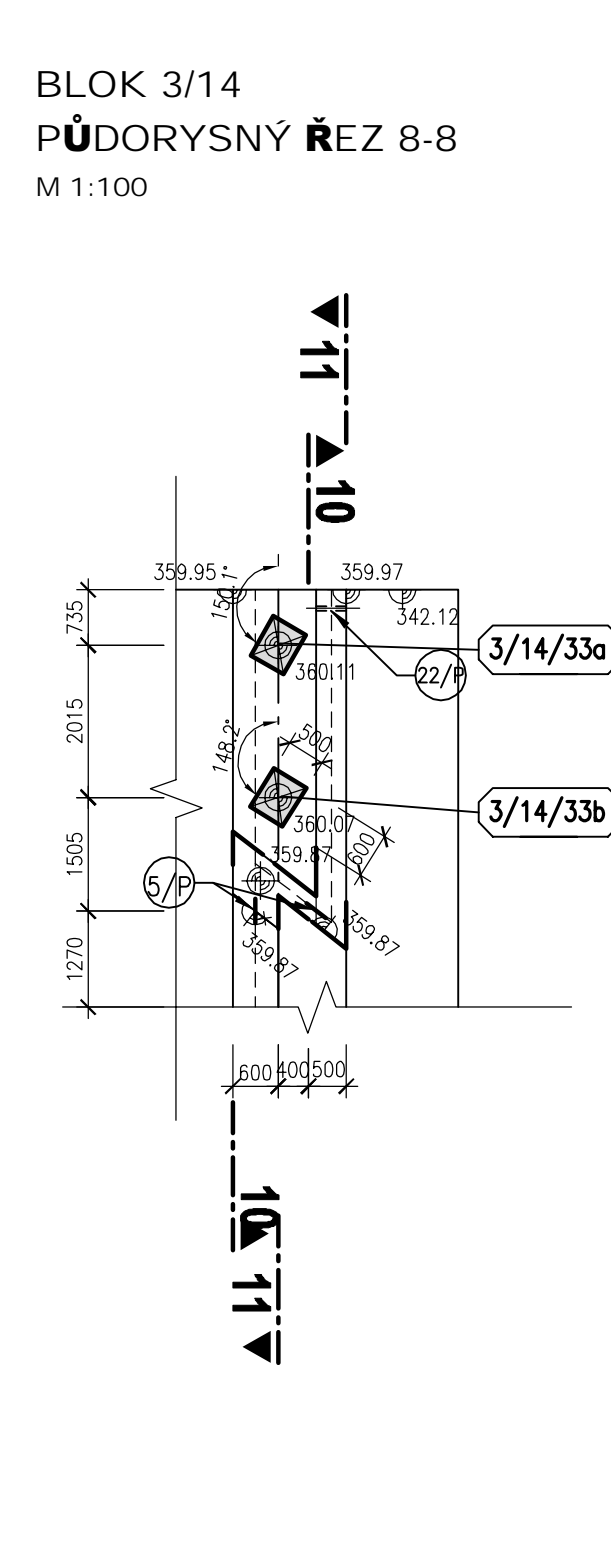
BLOK 3/14
PUDORYS V 362,00 m n.m
M 1:100



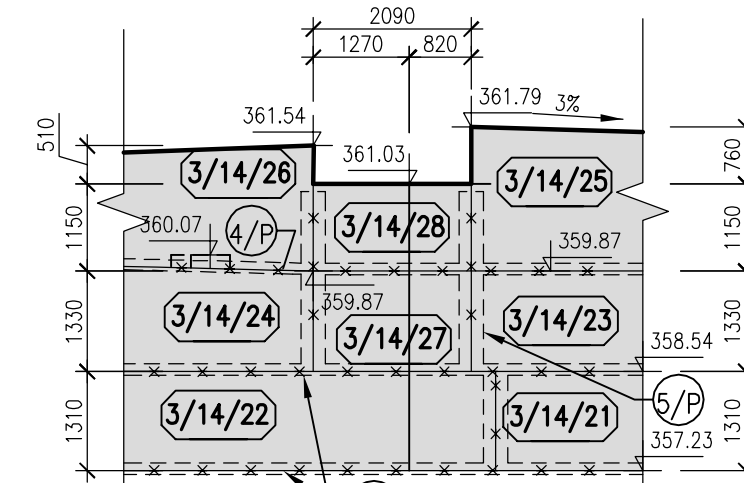
BLOK 3/14
PŮDORYSNÝ ŘEZ 1-1
M 1:100



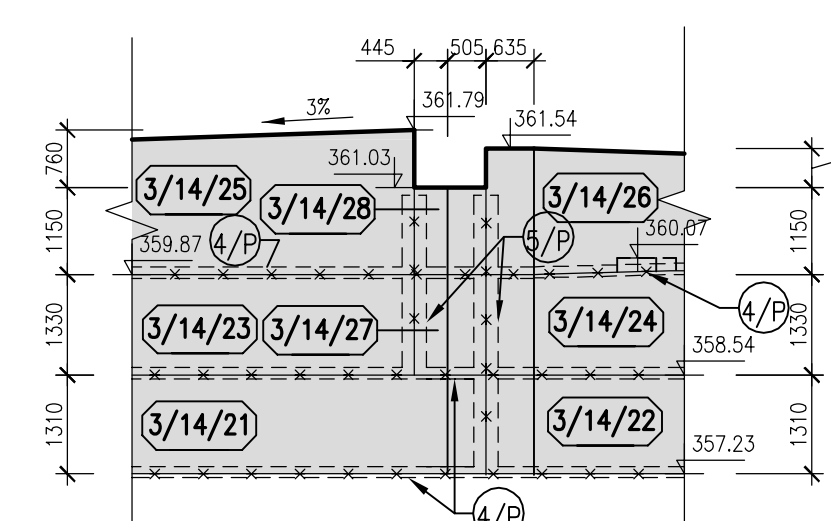
BLOK 3/14
PŮDORYSNÝ ŘEZ 8-8
M 1:100



BLOK 3/14
ŘEZ ZÁVĚRNOU ZÍDKOU 10-10
M 1:100



BLOK 3/14
ŘEZ ZÁVĚRNOU ZÍDKOU 11-11
M 1:100



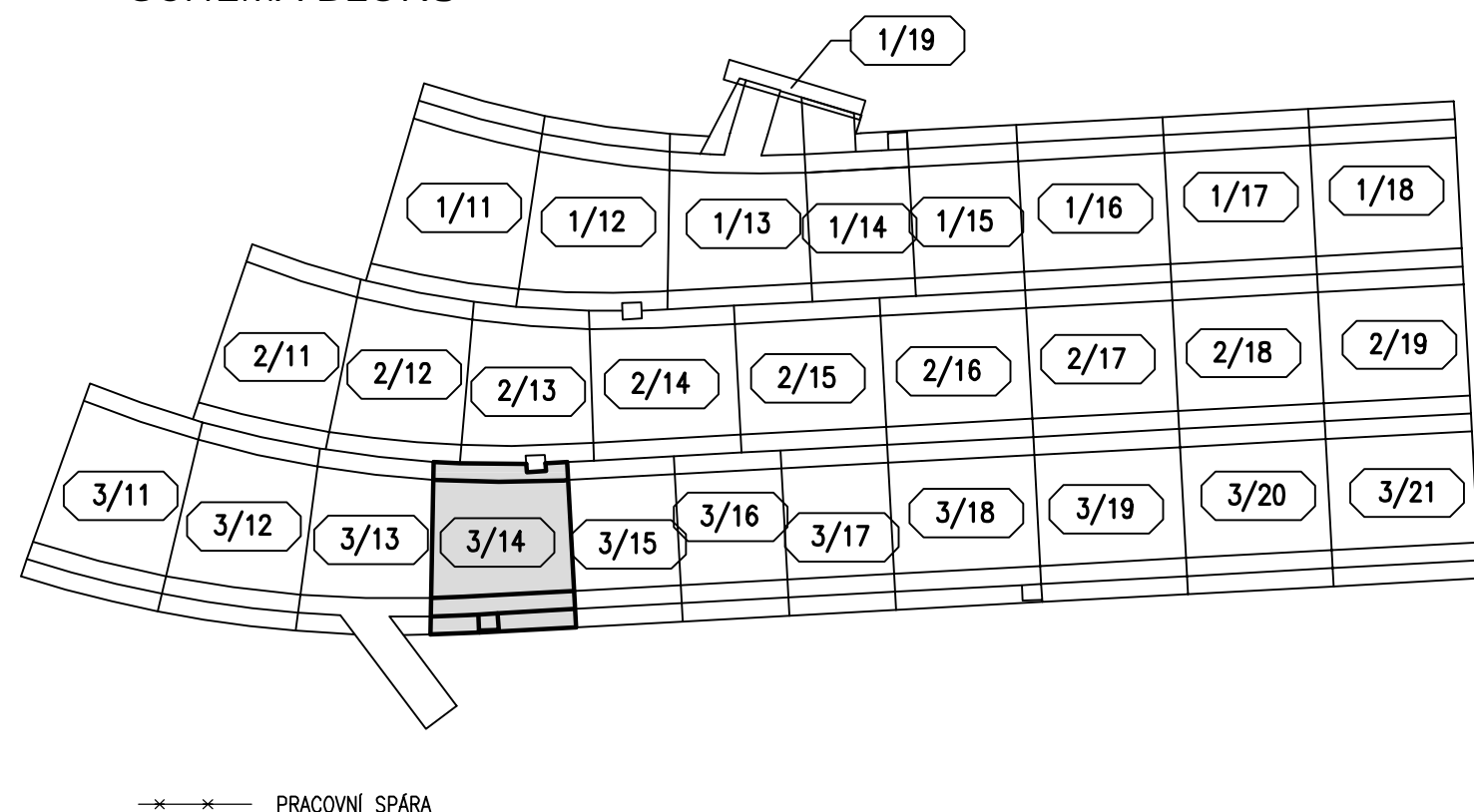
LEGENDA

- 5/7) VNITŘNÍ TĚSNÍCÍ PÁS DO DILATAČNÍ SPÁRY s. 320 mm
- 6/7) VNITŘNÍ KOMBINOVANÝ TĚSNÍCÍ PÁS v.150 mm
- 6/7) VNITŘNÍ TĚSNÍCÍ PÁS DO PACOVNÍCH SPAR s. 320 mm
- 14/7) SÁCHETNÍ VLOŽKA DN300 PRO PŘECHOD ODVOĐOVACHO POTRUBÍ PŘES STĚNY DRENÁŽNÍCH SÁCHET
- 22/7) CHRÁNIČKA PN20 DN63 – VODOVODNÍ PŘÍPOJKA DO SKLADU HOŘLAVIN
- 7/7) TĚSNÍCÍ BOTNÁVÝ PÁSEK
- 12/7) KOTVNÍ PŘÁH MOBILNÍHO HRAZENÍ
- 13/7) KOTVNÍ DESKA POD SLOUPEK MOBILNÍHO HRAZENÍ
- 27/7) VÝZTUŽNÁ PŘÍPOJKA 85x40, 112/10, ROZČET KOTEV 100mm, OSAŽENÍ DO BEĐENÍ

POZNÁMKA

- 1) VŠECHY VOTĚLNÉ HRANY BETONU BUDOU ZKROSNY VLOŽENÍM LÍSTY 15/15 DO BEHDENU.
- 2) POHLEDY PLOCHY BETONU BUDOU SPLOVNĚ POŽADÁVAT KVALITU POVRCHU STANOVENE V TECHNICKÝCH PŘÍPOMKÁCH A V TECHNICKÉ ZPRÁVĚ.
- 3) ZEMINIS SYSTÉM (VČETNĚ ZEMINISCH DESTIKCÍ) MUSÍ BÝT KVALITNĚ VYJEMKOVĚ PROUZEJ V BETONOVÝM BLOKU BUDĚ PROJEPOVA VLOŽENÍM PŘÍLOŽEK A SVARÝ DÍEL M. 50mm V RÁSTU 5,0 x 5,0 m. FUNKČNOST SYSTÉMU BUDĚ PŘED BETONÁŽÍ OVĚŘENA NĚKTERÝMI:
 - a) MOSTNÍ PÍLY MEJŠOU V ŘEZECH VYKÁZANÉ KOLMO NA LIC PÍLŮ, PROTO JSOU ZHRAJ PÍLŮ ZKROSNY
 - b) TLUSTOTA DILATČNÍ PÍLY JE 20mm, DILATČNÍ PÍLY JSOU VYPLNĚNY DESKAMI Z EXTRUDOVANÉHO POLYSTYRENU (BLOKY JSOU KOTVENY DO OSY DILATACE).
 - c) PŘESNĚ UMÍSTĚNÍ KOTVENÝCH DESK A KOTVENÝH PRAHŮ JE ZOBRAZENO V KOTĚ 23.7.8 KOTVENÍ MOBILNÝM HRAZÍ.
 - d) DEFINITIVNÍ TVR ZÁVĚRŮ ZDÍK (V PODEPLNĚ I PŘÍČNĚM SMĚRU) MOŽE BÝT UPAVĚROVZROZKOVĚ UPŘESNĚN DÍEL SKUTĚČNOSTÍ JEJ REÁLNÝCH OVĚROVÝCH KONTROL.
 - e) SÁVOVÁ (DŮTEVNÁ) SVÁJZ PRAČONÍ SPRAVA JE DNĚ SKLUZU ZDÍ, JEJICH ZPRÁVĚ A SVŮJŠÍ PRAČONĚ A DŮVÁK.

SCHÉMA BLOKŮ



KVB - KONSTRUKČNÍ VODOSTAVEBNÍ BETON

SOUŘADNÝ SYSTÉM: S-JTSK
VÝŠKOVÝ SYSTÉM: BALT PO VYROVNÁNÍ
AKTUALIZACE 1 – 09/2022

